

LEGENDA:

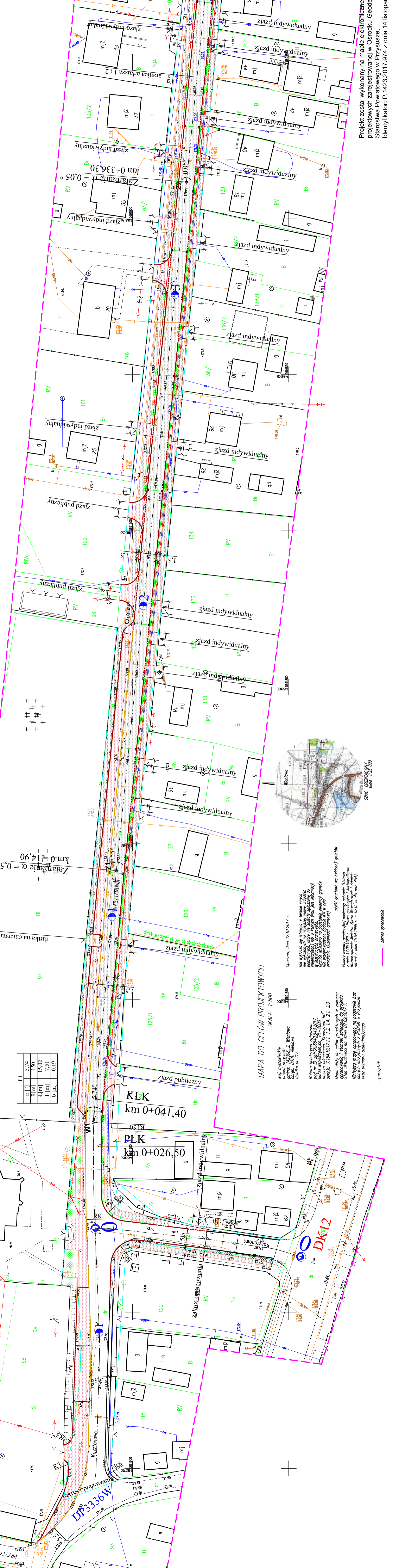
- zakres aktualizacji mapy
- granica pasa drogowego
- oś projektowanej drogi
- krawężnik 15x30x100 cm
- krawężnik 12x25x100 cm wtopiony
- obrzeże 8x30x100 cm
- krawędź jezdni
- krawędź pobocza
- nawierzchnia ulicy z kostki bet. szarej
- nawierzchnia miejsc postojowych i zjazdów z kostki bet. kolorowej
- nawierzchnia chodnika
- nawierzchnia z betonu asfaltowego
- kilometr
- początek łuku kołowego
- koniec łuku kołowego
- projektowane wpusty uliczne
- projektowana rura kd PP-B-DN/OD 200 mm
- projektowana rura kd PP-B-DN/OD 400 mm
- projektowana studnia rewizyjna PP 425 mm
- projektowana studnia rewizyjna PP 1000 mm z osadnikiem
- projektowana linia energetyczna
- projektowany słup oświetleniowy

UWAGA:
 Wszystkie roboty budowlane wykonywane w pobliżu sieci należy wykonać ręcznie pod nadzorem przedstawiciela właściciela sieci

ZAMAWIAJĄCY:
 WYKONAWCA:
 Firma Usługowa MS
 26-400 Przasnysz, ul. Staszica 32
 tel./fax: 048 232 45, mobil: 0 509 024 080
 e-mail: smaterek@go2.pl

AUTORZY	mgr inż. Szymon Maternek	BRANŻA	NR UPRAWNIENI	PODPIS
Projektant	mgr Lukasz Czerwczak	drogi	MAZ/0021/PWOD/07	
Opracował	mgr Lukasz Czerwczak			
Temat:	PRZEBUDOWA DROGI GMINNEJ - UL. KASZTANOWA W MIEJSCOWOŚCI WIENAWA			

Nazwa rysunku:
 Nazwa rysunku:
 Branża: Drogiowa
 Skala: 1:500
 Data: 12.2017
 Nr umowy: 88/2017
 Nr rysunku: 2/1



Projekt został wykonany na mapie elektronicznej do celów projektowych zarejestrowanej w Ośrodku Geodezyjnym Starostwa Powiatowego w Przasnyszu. Identyfikator: P.1423.2017.974 z dnia 14 listopada 2017 r.

Opoczno, dnia 12.10.2017 r.
 Nie wklucza się istniejąca w terenie linia nie wskazana na niniejszej mapie urządzeń inwentaryzacji lub o których brak jest informacji w istniejących branżach. Nie przeprowadzono badania Kt w celu określenia słabości gruntu.

Punkty osnowy geodezyjnej podlegają ochronie (listowo z dnia 17.05.1995 r. - Pismo gminy i karłowickie. Stan aktualności na dzień 07.08.2017 r. Mniejszą mapę opracowano na podstawie baz danych otrzymanych z PDDOK w Przasnyszu oraz Pomiaru udzielnego.

użytki gruntowe wg ewidencji gruntów

zakres opracowania

sporządził:

SKALKA 1:500

MAPA DO CELÓW PROJEKTOWYCH

Woj. mazowieckie
 gmina: 142308_2, Wienawa
 działki: 008, Wienawa
 działka nr 117

Wienawa

SZCZEGÓLNY
 Skala 1:25 000